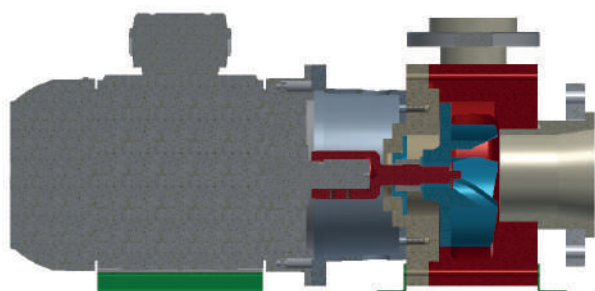
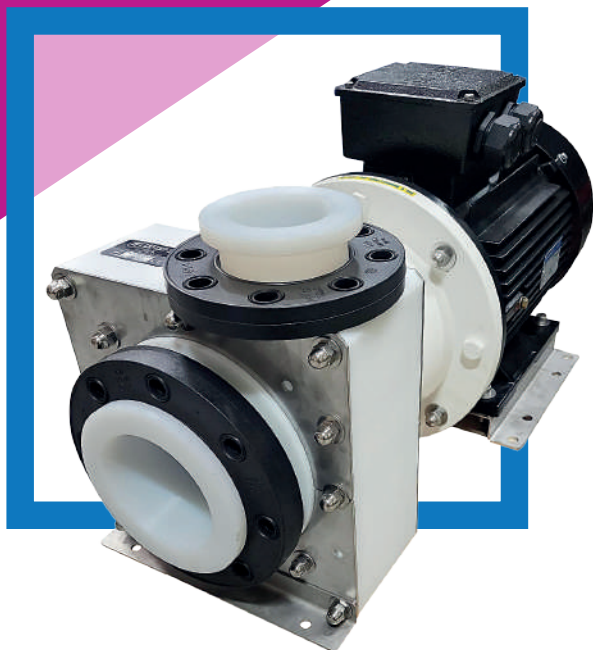


# POMPES CENTRIFUGES SÉRIE DHC-D

**TPA** | TESTUD  
Pompes & Agitateurs

**POMPES DHC**



## DESCRIPTION

Les pièces qui constituent cette pompe sont découpées dans des plaques PEHD ou PPH, haute densité, puis usinées en plusieurs étapes, ce qui leur procurent une très bonne stabilité. Le choix des joints, de la garniture mécanique et de la turbine, sont étudiés au cas par cas selon le travail demandé.

Chacune des pompes assemblées subit un test de performance sur notre banc d'essai avant expédition.

## CONSTRUCTION

- Turbine ouverte ajustée selon la demande
- Axe INOX 316 rapporté, revêtu en PEEK pour l'utilisation de certains produits
- Garniture mécanique bidirectionnelle simple à ressort avec support de la partie fixe en PEEK (Sauf taille A).
- Moteur Normalisé Asynchrone 1500T ou 3000T Mono ou Triphasé.

## DOMAINES D'APPLICATION

- Industrie Chimique
- Lavage des fumées - Traitement des eaux
- Eau de mer - désalinisation
- Aquarium - Aquaculture
- Thalassothérapie

Code Article	Référence
DHC-D080B150LB	1148296B
DHC-D080B150JB	1148295B
DHC-D080B180HB	1149294B
DHC-D080D110QB	1148488B
DHC-D100D150RB	1149498B
DHC-D100D180SB	1149499B

Caractéristiques ►  
voir au dos  
de cette page

## Exemple d'utilisation



Station de pompage en mer du Nord

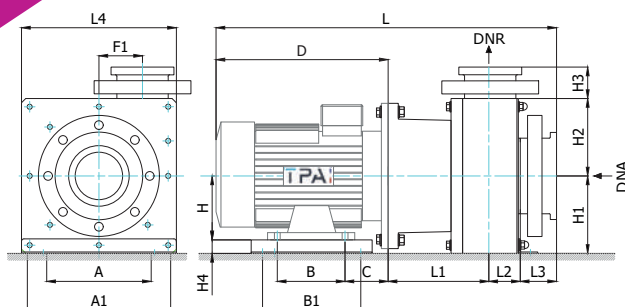
# POMPES CENTRIFUGES SÉRIE DHC-D

**TPA** TESTUD  
Pompes & Agitateurs



## Caractéristiques

## POMPES DHC



Code Article	Référence
DHC-D080B150LB	1148296B
DHC-D080B150JB	1148295B
DHC-D080B180HB	1149294B
DHC-D080D110QB	1148488B
DHC-D100D150RB	1149498B
DHC-D100D180SB	1149499B

## POMPES CENTRIFUGES HORIZONTALES 1500T - COURBES

Moteurs de 2,2 à 15 Kw - Aspiration : 80 à 150 - Refoulement : 80

Référence	KW	m <sup>3</sup> /h	10	20	30	40	50	60	70	80	100	125	140	165	180	200	220
1148488B	11	HMT						20	19	18,5	17	14,5	13	8			
1149498B	15	HMT						23,5	23	22	21	19	17,5	14,5	13	10	
1149499B	18,5	HMT								21	20,2	19,5	18,5	17	15	12	8

Ces Pompes centrifuges horizontales 1500T sont utilisées dans les domaines tels que l'aquaculture, les thalassothérapies.

## POMPES CENTRIFUGES HORIZONTALES 3000T - COURBES

Débit en m<sup>3</sup>/h - de 20 à 170 m<sup>3</sup>/h

Référence	KW	m <sup>3</sup> /h	20	30	40	50	60	70	80	90	100	130	160	170
1148296B	15	HMT			35	34	32	30	25	20	16	5		
1148295B	15	HMT	46	44	42	40	36	31	26	18	10			
1149294B	18,5	HMT						28	27	26	25	20	18	8

## POMPES CENTRIFUGES HORIZONTALES ENCOMBREMENTS

Référence	KW	HT axe	Moteur							Pompe										
			A	A1	B	C	D	H	H4	L	L1	L2	L3	L4	H1	H2	H3	F1	DNA	DNR
1148296B	15	160	254	290	210	108	530	160	40	954	254	63	104	400	200	200	65	95	150	80
1148295B	15	160	254	290	210	108	530	160	40	951	254	63	104	400	200	200	65	95	150	80
1149294B	18,5	160	254	290	210	108	530	160	40	951	254	63	104	400	200	200	65	95	150	100
1148488B	11	132	216	296	178	89	400	132	28	951	254	63	104	400	200	200	65	95	125	80
1149498B	15	160	254	290	210	108	530	160	40	954	254	63	104	400	200	200	65	95	150	100
1149499B	18,5	160	254	290	210	108	530	160	28	951	254	63	104	400	200	200	65	95	150	100